

# Sandfodringsprojektet- Den rigtige løsning for grundejerne



Smukkere kyster...

Per Sørensen, Kystteknisk chef, Kystdirektoratet

# Den rigtige løsning fordi

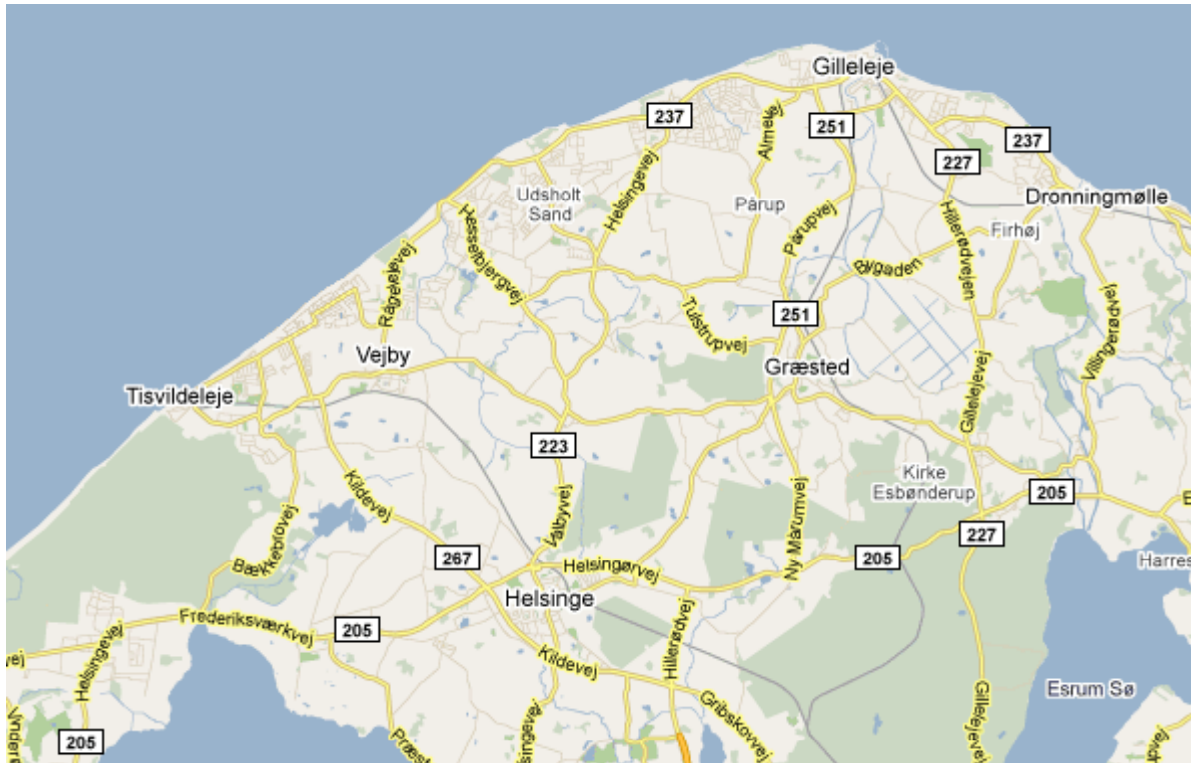
- Sand er forudsætningen for virkningen af den eksisterende kystbeskyttelse.
- Sand er forudsætningen for stabiliteten af den eksisterende kystbeskyttelse.
- Sand genskaber kystens værdi.



Smukkere kyster...

# Udfordringen

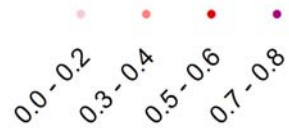
Der fjernes årlig cirka 60.000 m<sup>3</sup> sand fra kystprofilen i Gribskov kommune (Basisrapport Nordkysten 1978, Cowi skitseprojekt)



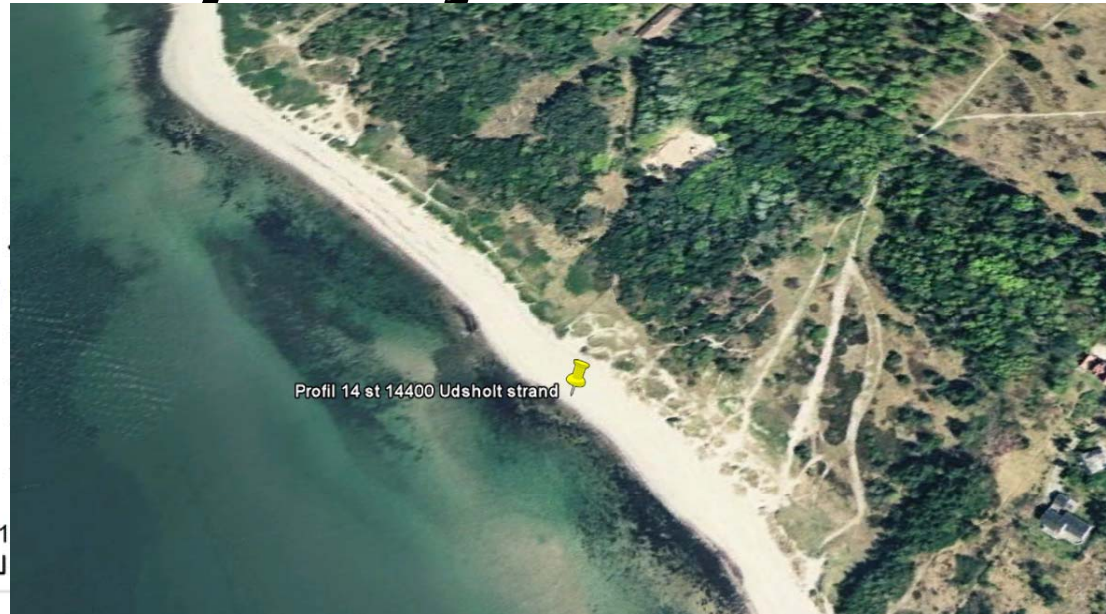
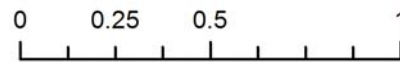
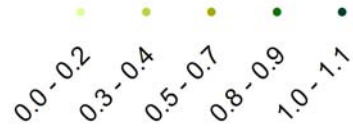
Smukkere kyster...

# Erosion af kystlinjen siden 1897

Erosion - End Point Rate [m/y]



Deposition - End Point Rate [m/y]

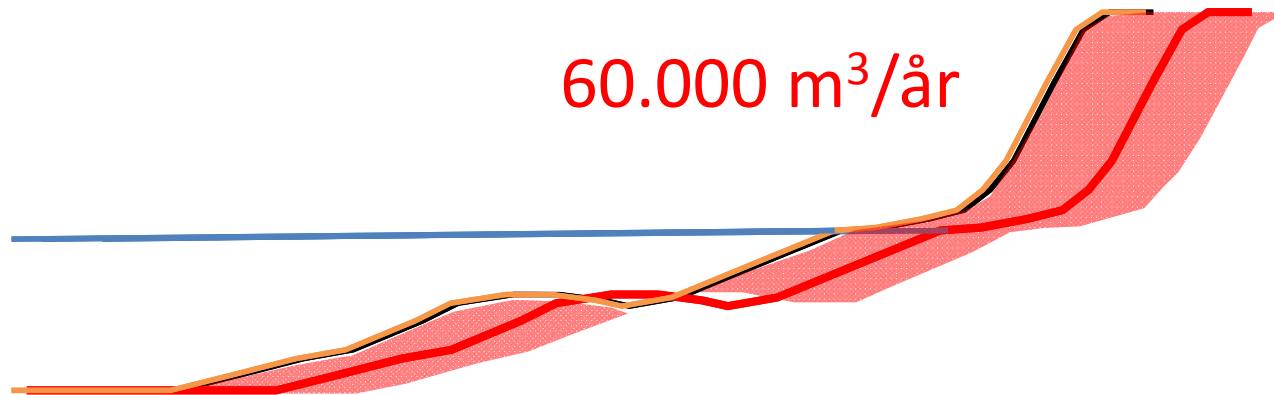


(KU COADAPT)



Smukkere kyster...

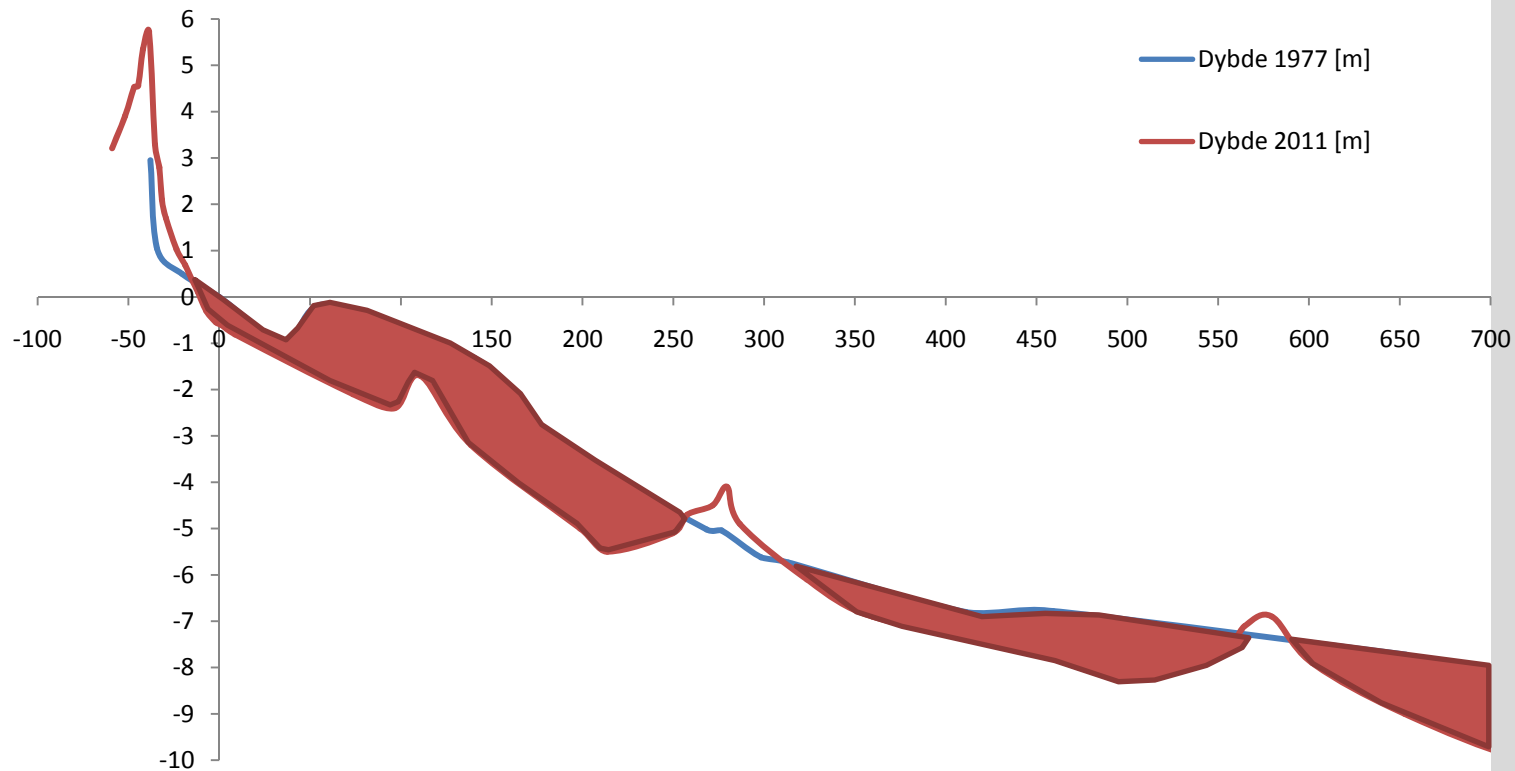
# Kysten rykker tilbage



Smukkere kyster...

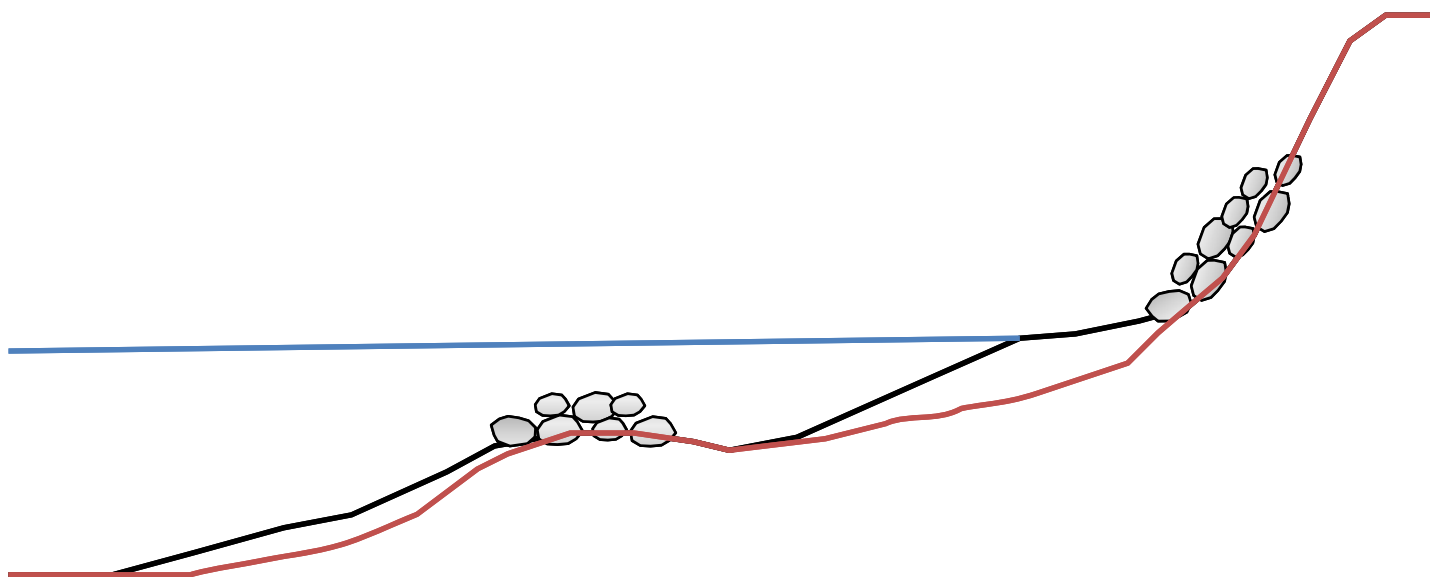
# Sandtabet fra 1977 til 2011

Profil 14 Udsholt strand



Smukkere kyster...

# Stabilitet af kystbeskyttelse



Smukkere kyster...

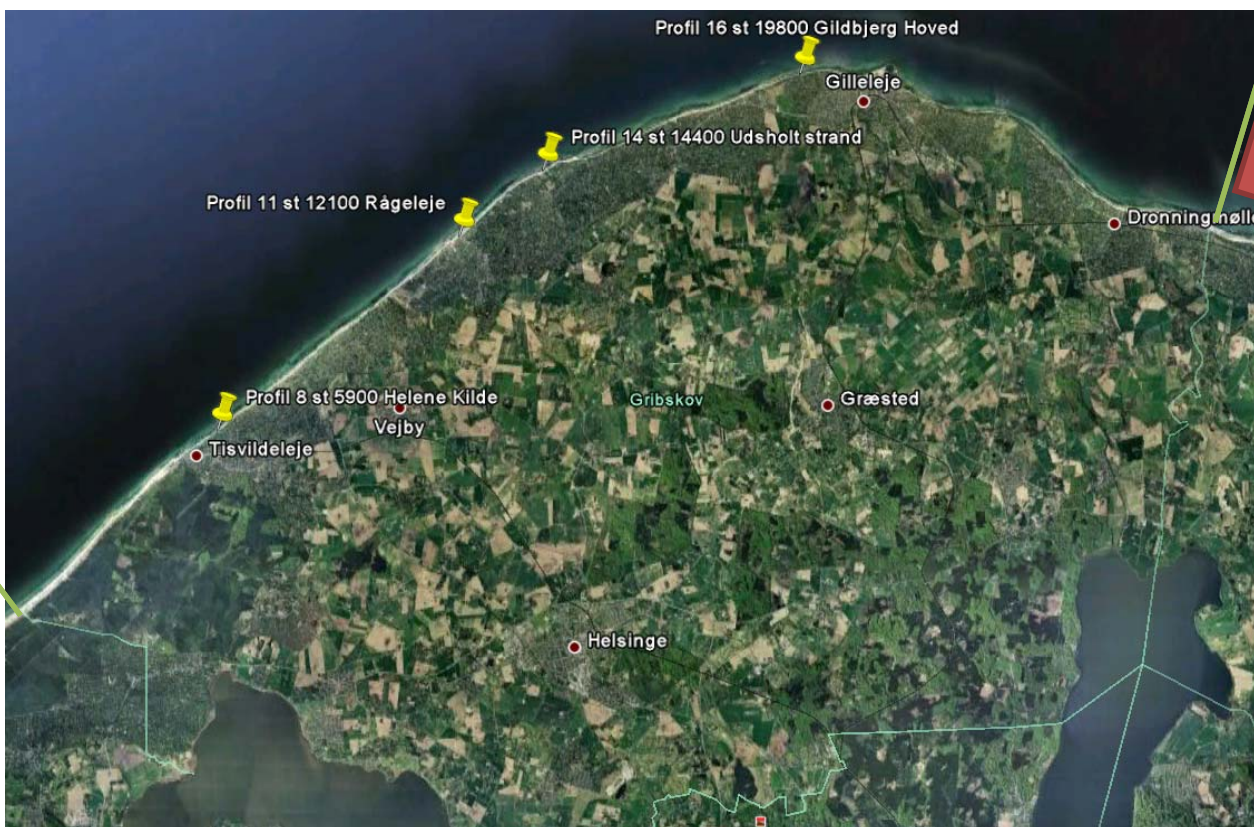
# Rågeleje 1968 og 2009



Smukkere kyster...



# Sandtabet er større end sandtilførslen



Smukkere kyster...

# Sandtilførsel er løsningen



Smukkere kyster...

# National Kystbeskyttelsesstrategi



## Målsætning

- Kystbeskyttelse som optimerede, langsigtede helhedsløsninger
- Flere fælles projekter for større strækninger
- Mere samarbejde og planlægning

Og hvad vil det så sige?

Smukkere kyster...

# Negative påvirkninger skal minimeres

- ✓ Som helhed må der ikke være negative konsekvenser af kystbeskyttelse
- ✓ Flere bløde løsninger frem for hårde konstruktioner
- ✓ Passagemulighed skal sikres – også på langt sigt



Smukkere kyster...

# Kystbeskyttelse skal udføres ud fra en helhedsbetragtning af kysten

- ✓ Helheden er defineret ud fra kystens naturlige dynamik, landskabet og de interesser som er tilknyttet strækningen
- Individuelle kystbeskyttelser skal tilpasses bedre
- ✓ Et bestemt metodevalg kan være en forudsætning
- ✓ Sikring af rekreative interesser

Smukkere kyster...

# Flere fælles projekter for større strækninger

- ✓ Større fokus på gevinster ved fælles projekter
- ✓ Hjælp til forenkling af proces ved større projekter

Smukkere kyster...

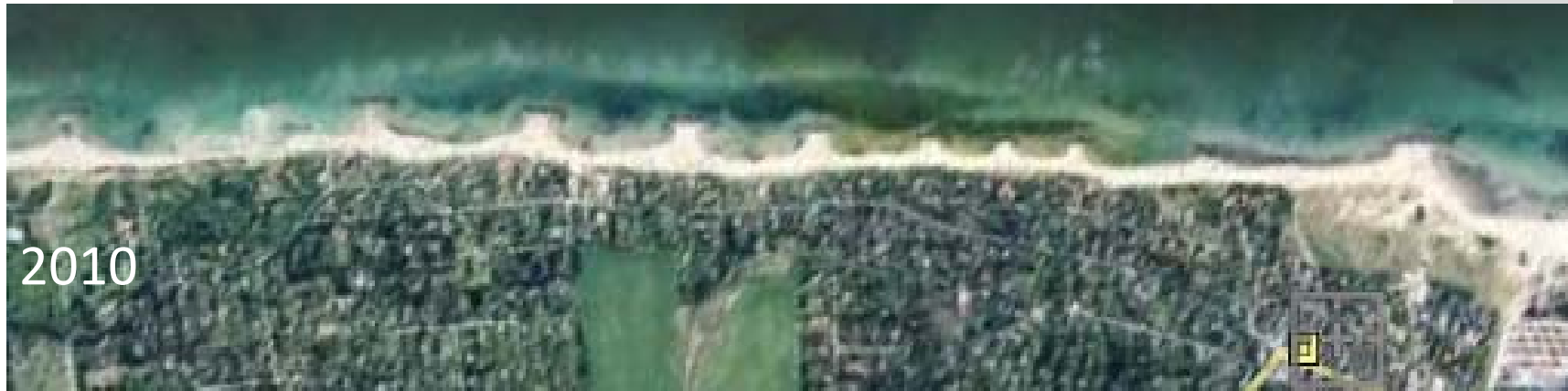
# Den rigtige løsning fordi

- ✓ Sand er forudsætningen for virkningen af den eksisterende kystbeskyttelse.
- ✓ Sand er forudsætningen for stabiliteten af den eksisterende kystbeskyttelse.
- ✓ Sand genskaber kystens værdi.



Smukkere kyster...

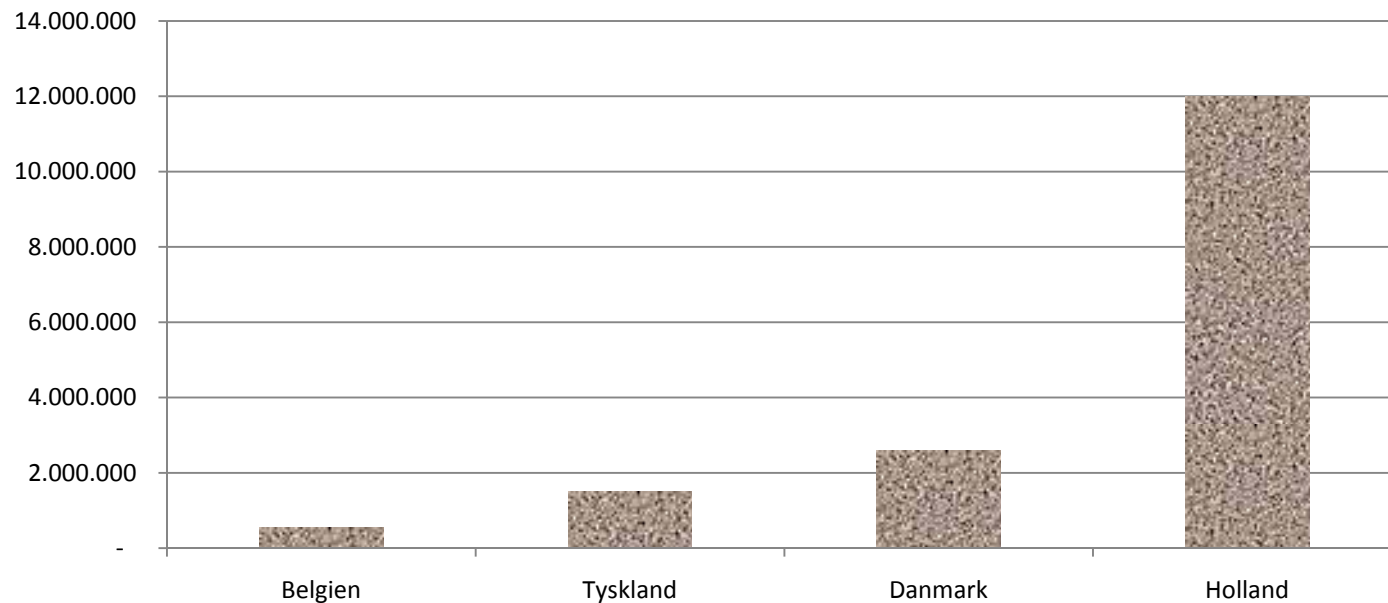
# Liseleje Heatherhill eksempel på helhedsløsning.



Smukkere kyster...



### Sandfodring m3 pr. år



Sandmotor 20.000.000 m<sup>3</sup>



Smukkere kyster...