

Oplæg om sandfodring i Halsnæs – som fortaler

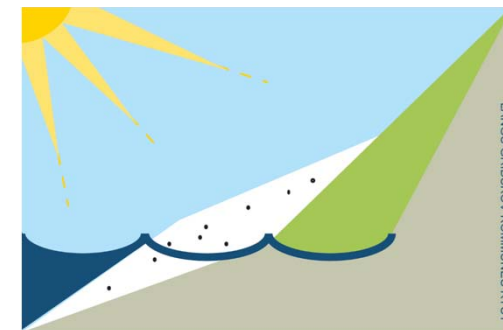
V/ Jakob Wandall, Rågeleje

Baggrund

- Erosion af kysten – gns. 1/2 m. pr år.
- Stranden smal og stenet
- Generalfors. 2008 – noget må gøres
- Seminar med eksperter og interessenter
 - Kommunen
 - COWI
 - Dystdir.
 - Kystlag
 - Grundejerforeninger

Økonomien blev afgørende

- Forslag fra COWI:
 - 600.000 m³ sand á 70 kr= 42 mio
 - 3 bølgebrydere á 1 mio pr. km., 30 km. = 100 mio.
 - 25.000 m³ sand pr. år som vedligehold= 1,5 mio
- Hårde konstruktioner er kostbare i drift
 - Forrentning af 100 mio.= 5 mio. + 2-3% vedligehold= 2-3 mio. + 25.000 m³ sand= 1,5 mio. → 8,5-9,5 mio. kr. pr år.
- Alternativet: Mere vedligehold
 - Erosion med eks. kystsikring = 50.000 m³= 3 mio. kr. pr. år.
- Bonus – Vi undgik slagsmål med kystlagene:
Sand for sig og sten for sig



www.sandfodring.dk

Sandfodringsprojektet

- set fra grundejernes perspektiv

Hvorfor, hvordan og hvad?

OPLÆG TIL BORGERMØDER I GRIBSKOV

Hvorfor gik vi i gang?

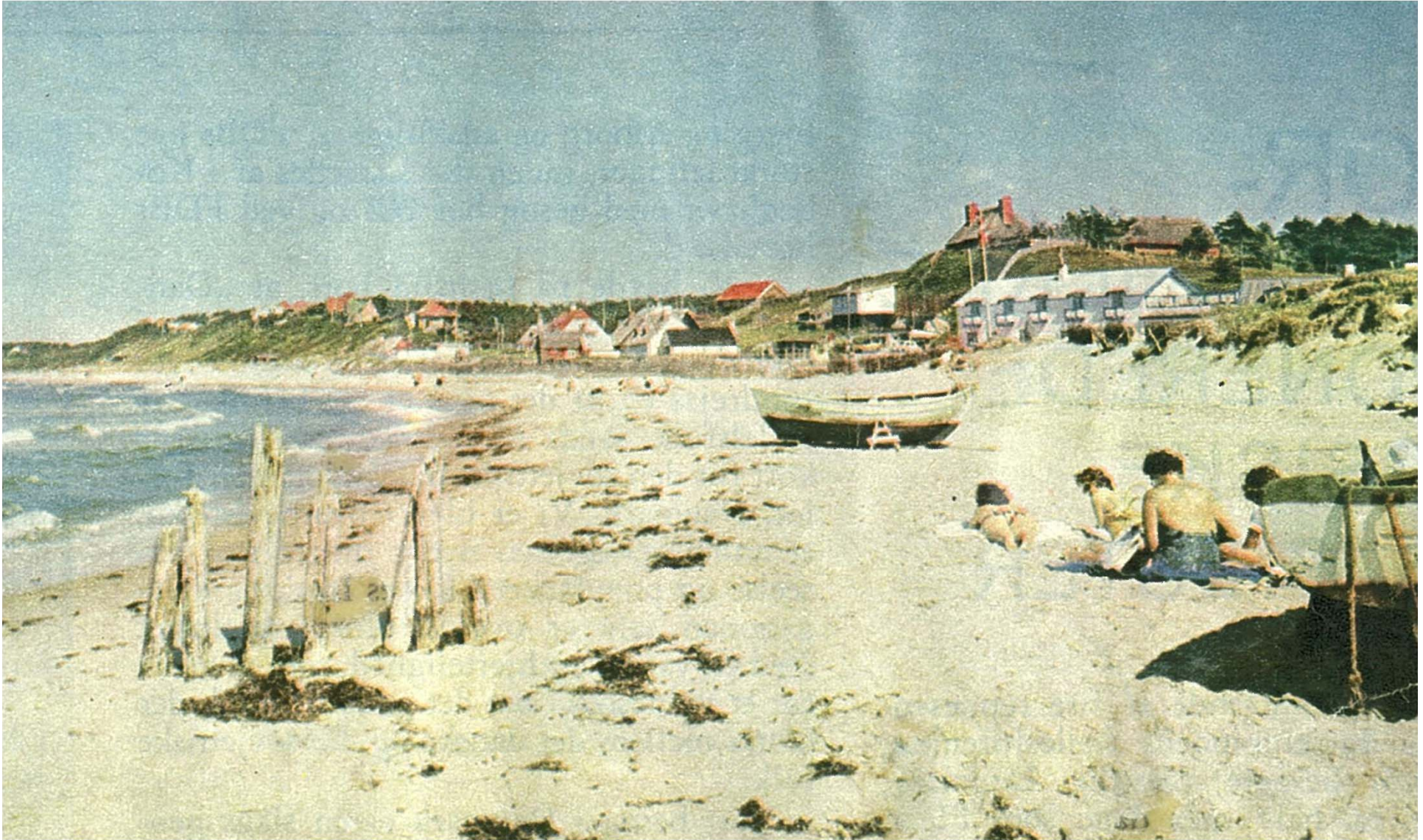






Raage/eje

WV



WV

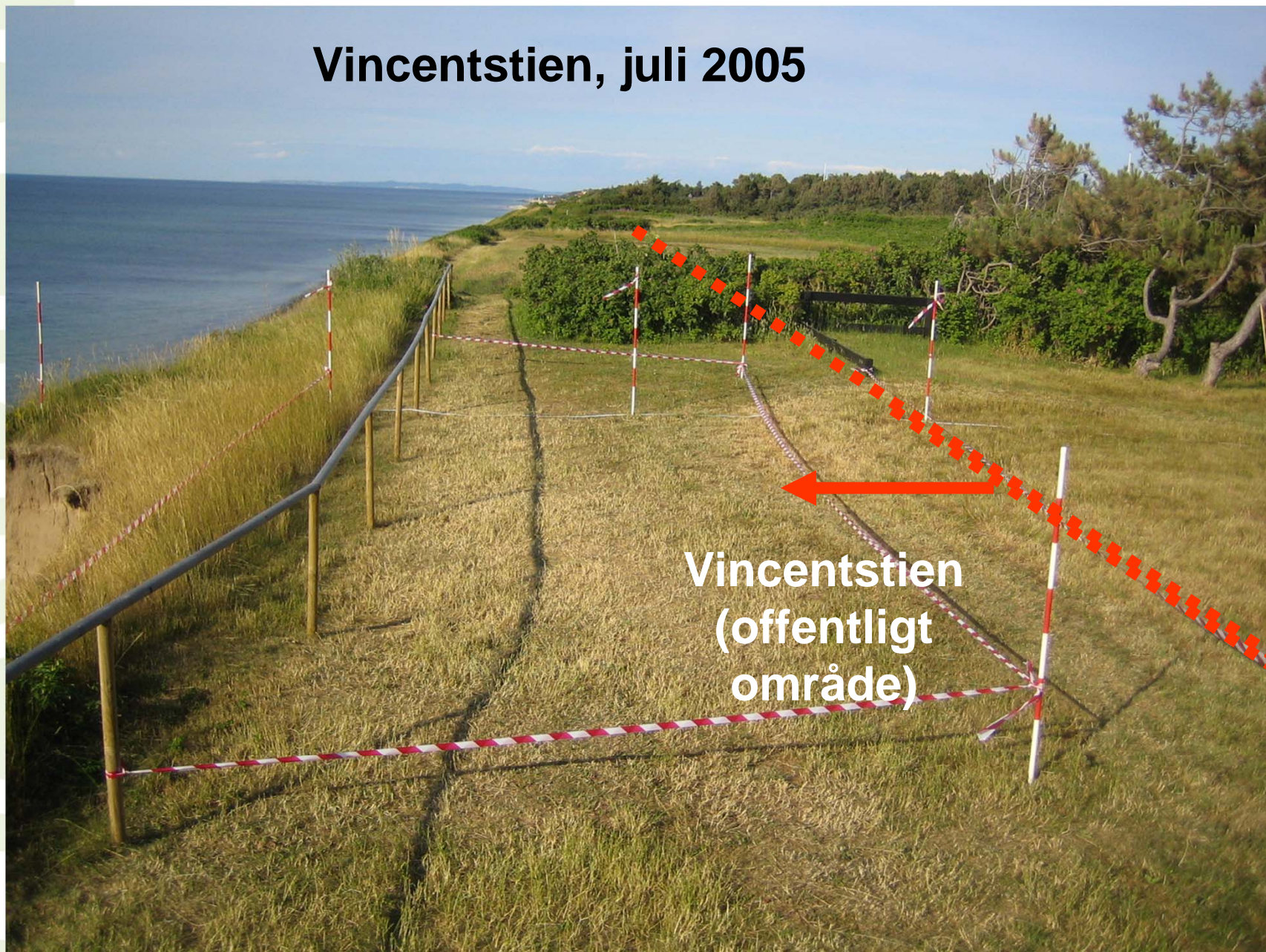


WA



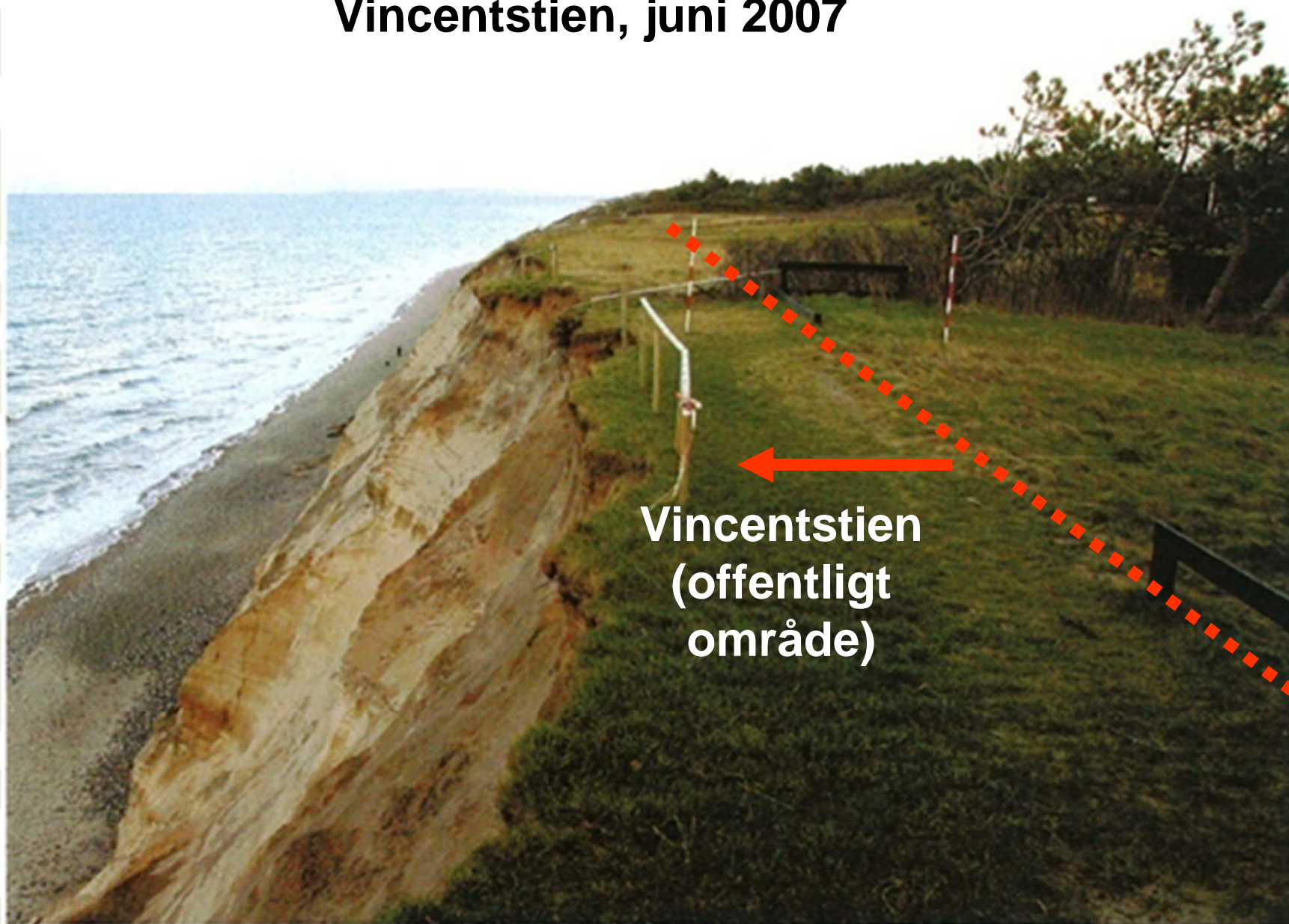
FT

Vincentstien, juli 2005



Vincentstien
(offentligt
område)

Vincentstien, juni 2007



Vincentstien
(offentligt
område)

Vincentstien, juli 2009



Vincentstien
(offentligt
område)

Livsfare!
Vincentstien er lukket.
Adgang forbudt.



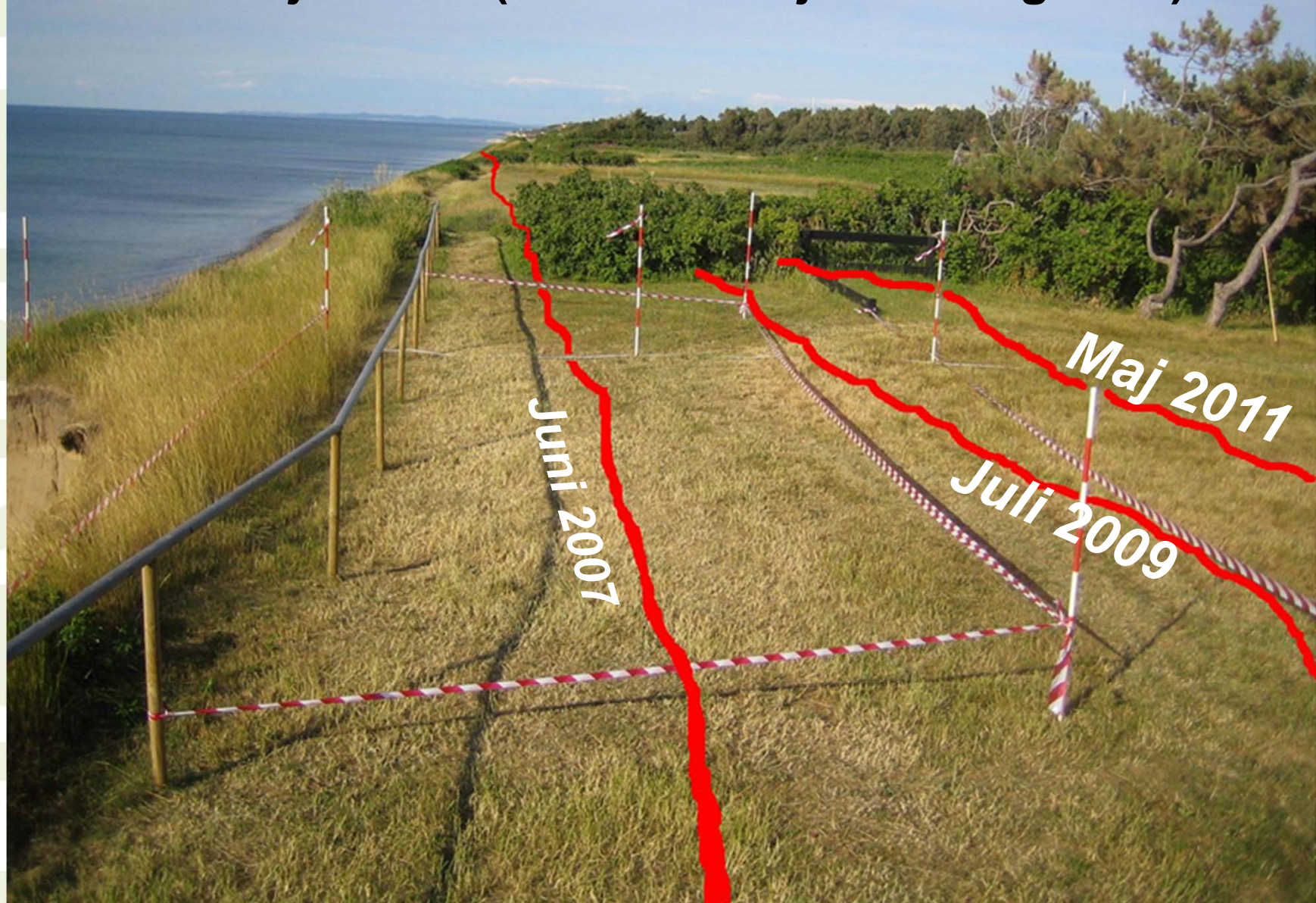
Gribskov
Kommune

Vincentstien, maj 2011

Vincentstien
(offentligt
område)



Skrænten juli 2005 (m. skræntlinjer 2007 og 2009)



















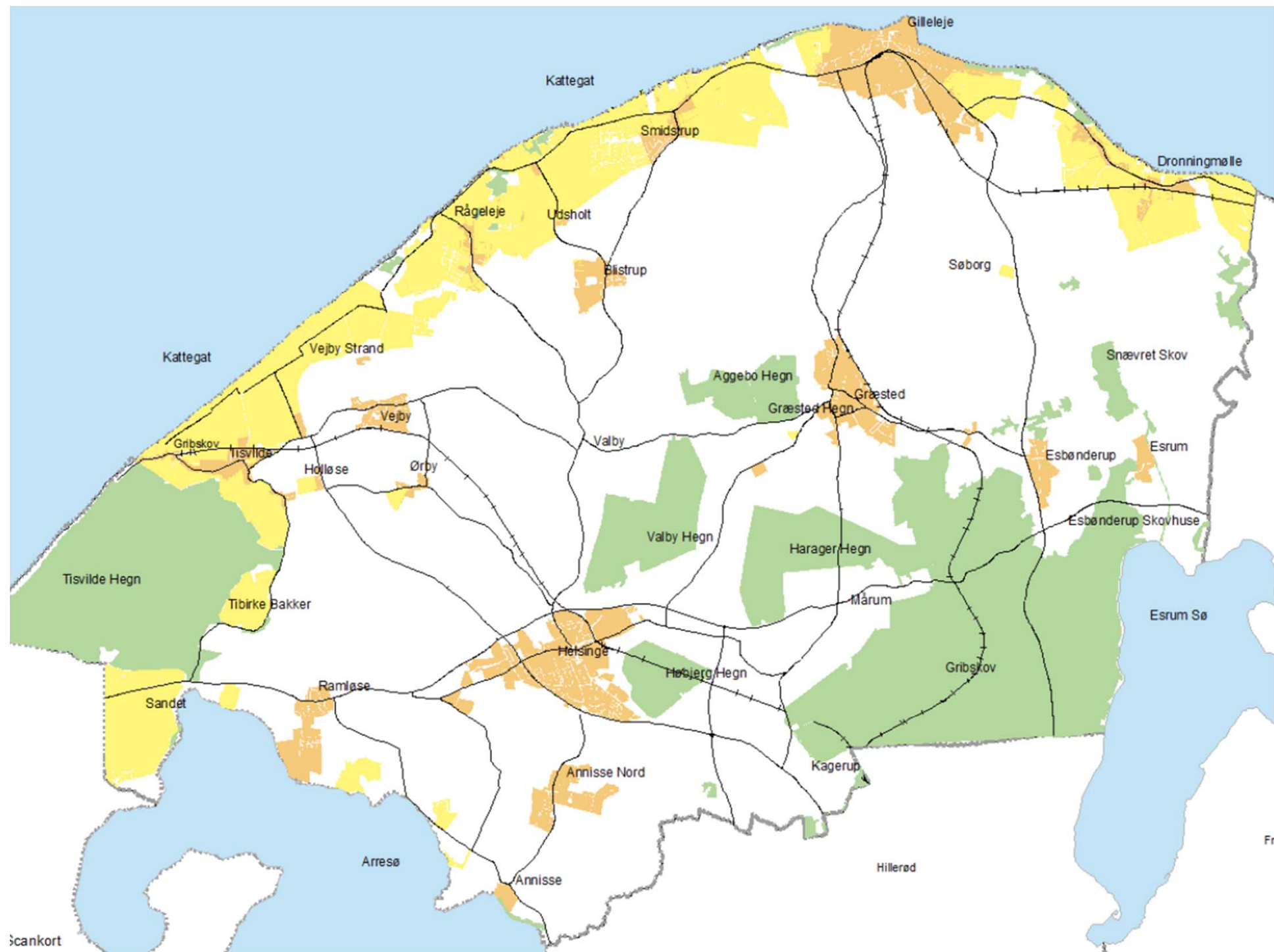


Hvordan skaffer vi pengene?

Folketinget peger på grundejerne.

Forslag: Den mindst uretfærdige løsning.

Matriklens afstand fra kysten	Udgift pr. lodsejer pr. år	
	Genopretning, 2012-14	Vedligehold, 2015 og frem
Lodsejere indenfor 200 m.	Kr. 1.950,00	Kr. 450,00
Lodsejere mellem 200 og 500 m	Kr. 1.300,00	Kr. 300,00
Lodsejere mellem ½ og 1 km	Kr. 650,00	Kr. 150,00



Hvad skal der ske?







COWI-slides om Hyllingebjerg fra borgermøde i Gribskov

Sandfodring i indre danske farvande

Kystgenopretning Liseleje (1996-1999 og 2005)

Positiv effekter



COWI

Sandfodring i indre danske farvande

Kystgenopretning
Liseleje
(1996-1999 og 2005)

Kystteknisk virkning



Liseleje før og efter kystgenopretningsprojektet

Kystudviklingen ved Hyllingebjerg 1993-1999-2008-2009

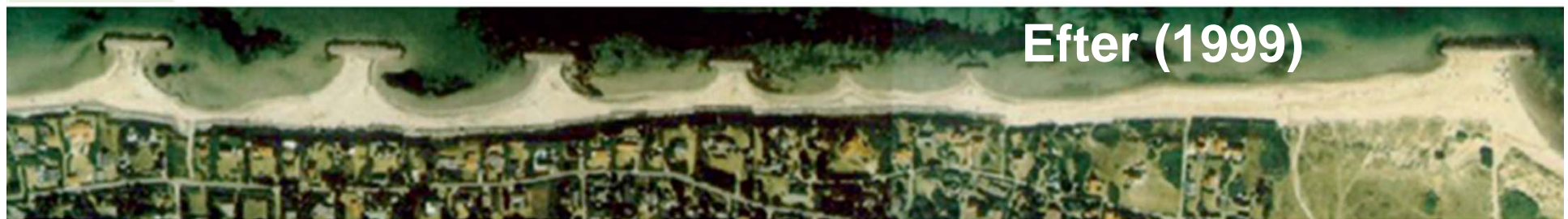


Liseleje før og efter kystgenopretningsprojektet

2009



Østdelen af Hyllingebjerg – en ubetinget succes

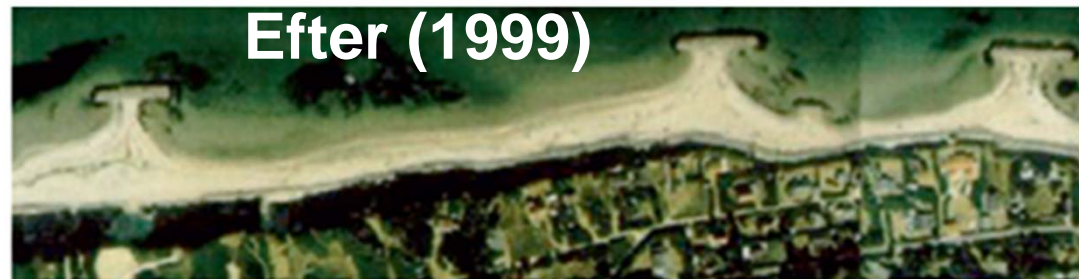


Vestdelen af Hyllingebjerg – mangler sand!

Før (1993)



Efter (1999)



10 år senere
(2009)



Vores råd om organisering til grundejerforeninger i Halskov

- Hyllingebjerg har leveret dokumentation for at det virker
- Sand er en fælles opgave - måske andre også skulle bidrage
- Del opgaverne op i hårdt og blødt
- Find jeres egen løsning – jeg har lavet et forslag som diskussionsoplæg.

Projektforslag: Retablering af strand med sand



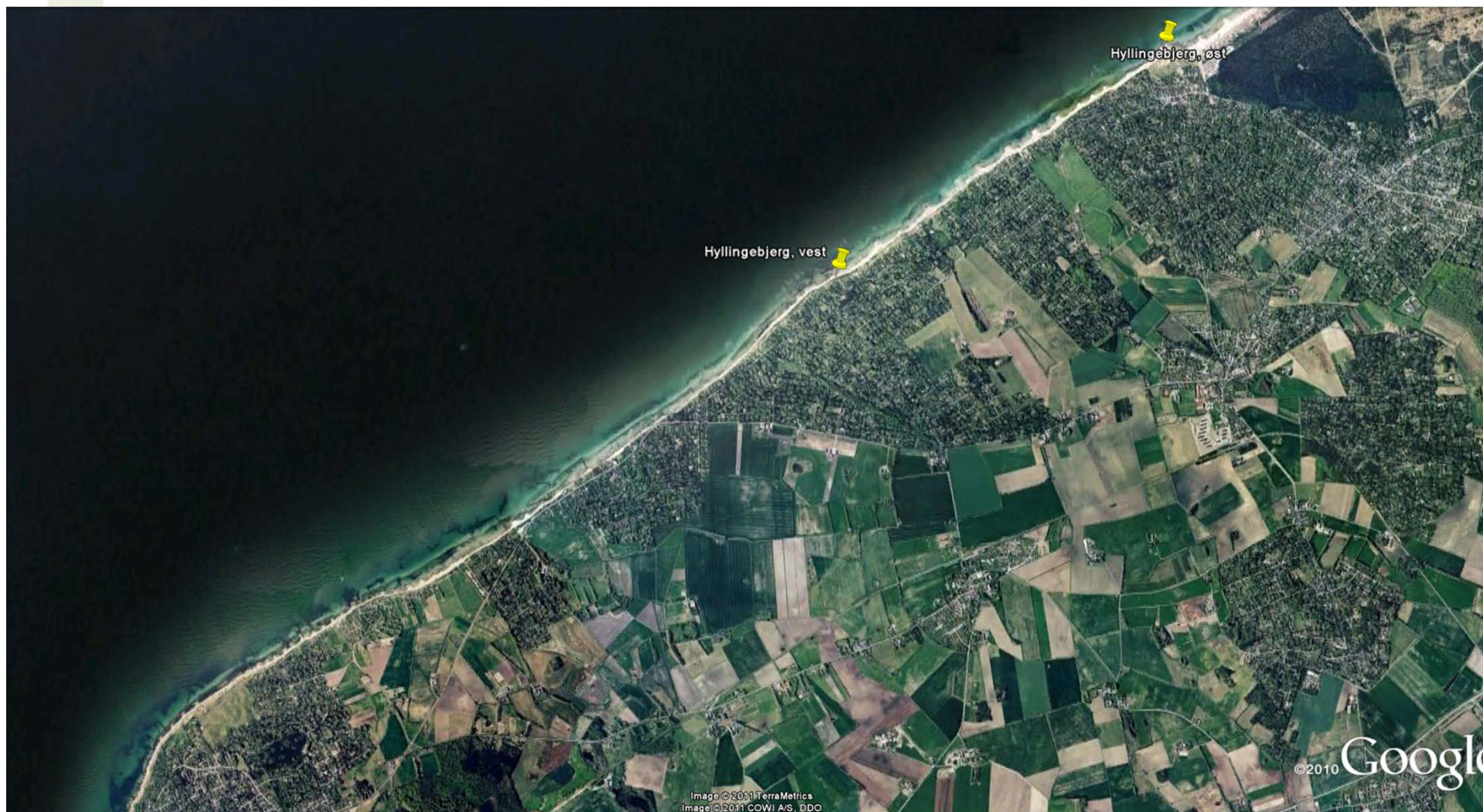
Vores råd til kommunen og politikerne i Halskov

- Hold fingrene fra de hårde anlæg.
- Find ud af hvad I selv vil – kystbeskyttelse er ikke egnet til tværkommunalt projekt
- Orienter omhyggeligt og tag debatten med åben pande – lyt og vær fleksible
- Træf en beslutning og stå ved den – sporene fra Gribskov skræmmer!

Forslag til dimensionering:
6 km, 25 m³/m = 150.000m³



Betalingsmodel: Hvem har mest nytte?



Betalingsmodel: Hvem har mest nytte?



Naturlig betalingszone:

- Fritidshuse og meget kystnære fastboende
- Gradueret efter afstand



Hvis I beslutter jer til at gøre det

- Vær pragmatiske – tag de enkle løsninger
- Udnyt momentum - se at komme i gang
- Lyt til fagfolkene – men lad være at lave raketvidenskab ud af det
- Læg sandet, hvor folk vil have det
- Brug krudt på forventningsafstemning, succeskriterier og måling

